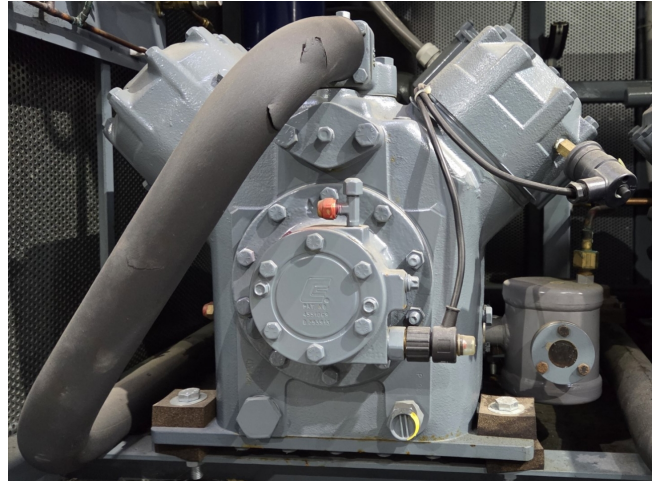


# DWM D4DH5-250X-AWM/D

## Specifications

Hersteller	DWM
Typ	D4DH5-250X-AWM/D
Kältemittel	Freon
kW at 0°C/+40°C	60,8
kW at -5°C/+40°C	50,4
kW at -10°C/+40°C	41,3
kW at -20°C/+40°C	26,7
kW at -30°C/+40°C	16,0
Ölniveauregelung AC&R	✓
Schauglass	✓
m <sup>3</sup> / h	70,9
Bemerkungen	Y.o.b. 2007
Gewicht in kg.	225
Größe	750x600x420 mm (LxWxH)
Stock	2



## Description

### Used DWM D4DH5-250X-AWM/D

Gebrauchter halbhermetischer Kolbenkompressor DWM Copeland D4DH5-250X-AWM/D mit Freon-Betrieb. Komplett mit Ölstandsanzeige AC&R und Schauglas. Der Kompressor hat eine Förderleistung von 70,9 m<sup>3</sup>/h bei 50 Hz.

